



EVROPSKÁ UNIE
Evropské strukturální a investiční fondy
Operační program Výzkum, vývoj a vzdělávání



ORGANIZAČNÍ STRUKTURA MAP II

Název projektu: Místní akční plán II - rozvoj vzdělávání na území Rýmařovska

Číslo projektu: CZ.02.3.68/0.0/0.0/17_047/0008608

Verze 1.4. schválena ŘV dne 23.6.2021

Ing. Ivana Lukešová





Role, povinnosti a odpovědnost orgánů MAP

Partnerství

Hlavní platformou MAP vzdělávání na Rýmařovsku je Partnerství, čímž se rozumí široká platforma spolupracujících organizací. Partnerství je otevřené všem zájemcům o rozvoj kvality vzdělávací soustavy na daném území. Jedná se o otevřenou platformu subjektů – zástupců škol, zřizovatelů a dalších vzdělávacích institucí a organizací působících ve vzdělávání a rodiči. Partnerstvím se rozumí široká platforma spolupracujících subjektů, fungující na principu partnerství.

Hlavním pracovním orgánem partnerství MAP je Řídící výbor, dalšími orgány jsou pracovní skupiny zastoupené garanty. V rámci partnerství je široké spektrum subjektů pravidelně informováno o aktivitách MAP a je jim umožněno připomínkování dokumentů MAP. Je zpracován komunikační plán pro partnerství obsahující popis stavu partnerské spolupráce s ostatními subjekty mimo ŘV MAP, popis způsobů a procesů zapojení dotčené veřejnosti a plánované aktivity konzultačního procesu.

Partnerství MAP je dobrovolným sdružením subjektů, aktivně podporujících rozvoj vzdělávací soustavy v území. Partnerství MAP vzdělávání na Rýmařovsku vytváří širokou platformu spolupracujících subjektů. MAP vzdělávání je prioritně zaměřen na rozvoj kvalitního a inkluzivního vzdělávání dětí a žáků do 15 let. Podstatou projektu je rozvíjet v našich školách motivující kulturu zaměřenou na maximální úspěch pro každého žáka, učitele a na trvalý pedagogický rozvoj celé školy. Zahrnuje oblasti včasné péče, předškolního a základního vzdělávání, ale i zájmového a neformálního vzdělávání.

V rámci MAP spolu plánují a spolupracují minimálně tři strany: zřizovatelé, poskytovatelé a uživatelé.

Zřizovateli jsou míněny především obce a kraje, příp. soukromoprávní zřizovatelé škol zapsaných v rejstříku škol, a zřizovatelé dalších vzdělávacích zařízení.

- Poskytovateli jsou jednotlivé MŠ a ZŠ a dále pak organizace mimoškolního vzdělávání.
- Za uživatele jsou považováni děti a žáci MŠ a ZŠ, rodiče a zaměstnavatelé.
- Základ Partnerství MAP vytváří subjekty, které podepíší tzv. Memorandum o spolupráci.

V průběhu projektu se nové subjekty mohou připojit. Z oboustranné dohody s realizátorem plyne následující zapojení aktérů do projektu:

- pravidelné informování realizátorem,
- informovanost/účast na společných či individuálních jednání,
- konzultace a poradenství,
- zapojení aktérů do pracovních skupin, Řídícího výboru aj.

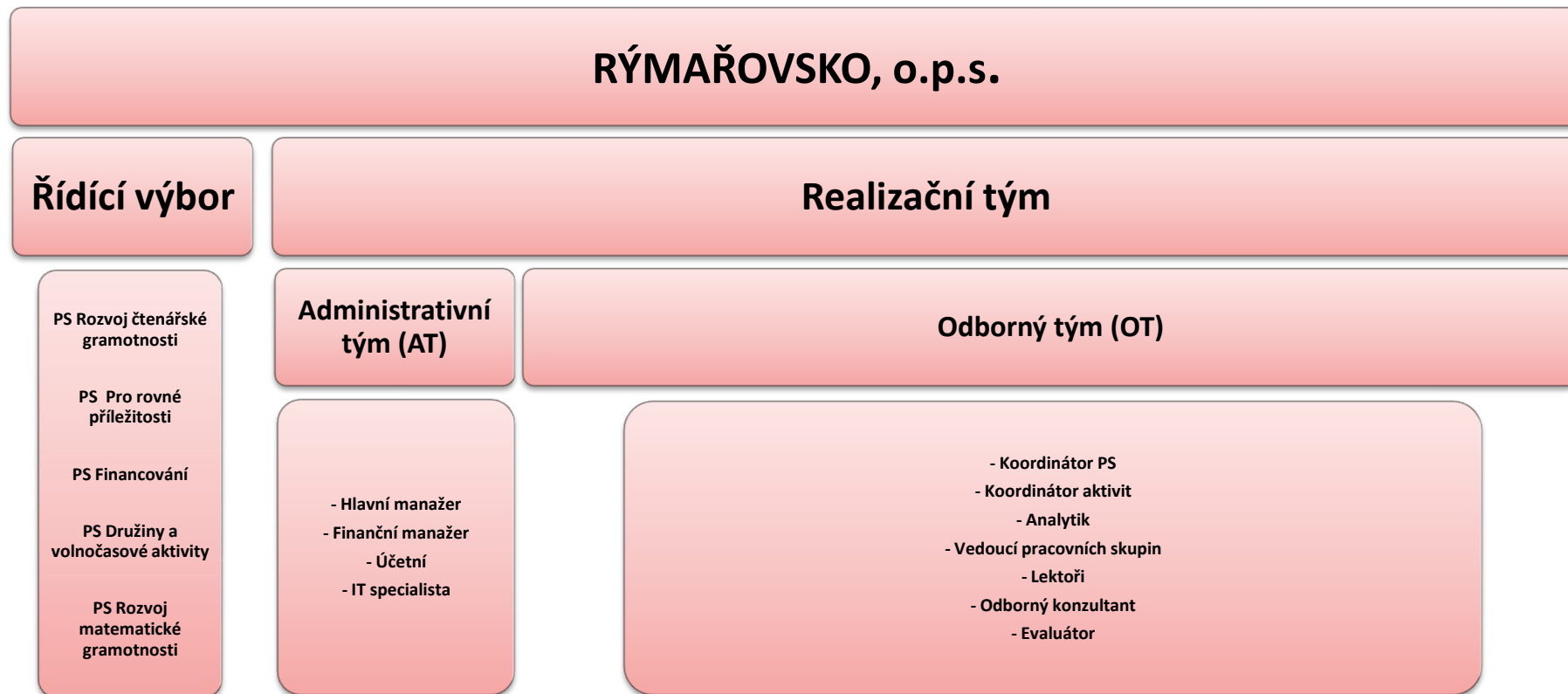




EVROPSKÁ UNIE
Evropské strukturální a investiční fondy
Operační program Výzkum, vývoj a vzdělávání



Organizační struktura





Administrativní a odborný tým:

Realizační tým MAP poskytuje odbornou a administrativní podporu partnerství v rámci celého procesu rozvoje a aktualizace MAP a evaluace MAP. Složení RT reflektuje činnosti v rámci procesu společného místního akčního plánování v MAP. Každý tým (AT, OT) je zodpovědný za identifikované činnosti vedoucí k realizaci relevantních aktivit. Hlavní manažer hlídá dosažení výsledků a předkládá dokumenty do ZoR, či ŽoP. Hlavní manažer řídí obě skupiny. Realizační tým zodpovídá za realizaci povinných aktivit – Rozvoj a aktualizace MAP a Evaluace a monitoring MAP.

Obsazení pozic administrativního a realizačního týmu

Zařazení do týmu	Pracovní pozice	Popis náplně pracovní pozice
Administrativní tým	Hlavní manažer Ing. Ivana Lukešová 0,2 Hebláková Michaela 0,2	Hlavní manažer zodpovídá za celkovou realizaci projektu, kontrolu plnění stanovených cílů a hodnot indikátorů. Vede členy administrativního i odborného týmu. Zajišťuje komunikaci s poskytovatelem dotace, jedná se zástupci ORP a členy řídicího výboru. Ve spolupráci s finančním manažerem a evaluátorem zodpovídá za korektnost monitorovacích zpráv. Jeho pracovní pozice souvisí s plněním klíčové aktivity č.1, č.2, č.3 a částečně také č.4
	Finanční manažer Uličná Kateřina	Zodpovídá za finanční správnost a platby projektu, monitoruje průběžné a rovnoměrné čerpání rozpočtu projektu, je odpovědný za finanční část monitorovacích zpráv a za přípravu i zpracování žádosti o platbu. Je součinný při kontrolách projektu, spolupracuje s účetní projektu, které předkládá účetní doklady, spolupracuje s PS Finance.
	Účetní Nikola Hořínková	Účetní projektu bude zodpovědná za zpracování účetních dokladů týkajících se projektu. Zároveň bude plnit mzdovou a personální agendu v celém rozsahu. Bude součinná s orgány kontroly. Bude spolupracovat s finančním a hlavním manažerem při přípravě žádostí o platbu a při plnění finanční části monitorovacích zpráv.
	IT specialista Vlastimil Szkandera	IT specialista bude spolupracovat se všemi členy administrativního týmu MAP. Zajistí tvorbu a správu nových www stránek MAP II, bude spolupracovat s evaluátorem na přípravě dotazníkových materiálů a na implementaci výstupů šetření do aktualizovaného dokumentu MAP.
Odborný tým	Koordinátor pracovních skupin Ing. Nikola Pohanělová	Koordinuje, řídí a vede členy pracovních skupin, je mezičlánkem mezi realizačním týmem MAP a školskými institucemi. Zajišťuje komunikační a informativní proces, podílí se na komunikačním plánu. Spolupracuje na tvorbě Místního akčního plánu a zodpovídá za zpracování jednotlivých částí MAP. Předává školám informace získané z pracovní skupiny Vzdělávání a z projektu SRP, do něhož je zainteresován. Úzce spolupracuje s koordinátorem odborných aktivit.
	Koordinátor aktivit Vyhlídal	Přednostně bude zaměstnán na DPP jeden koordinátor aktivit, který bude zajišťovat plnění KA č.4. V případě kumulace více aktivit naráz, či v případě plánování a realizace náročnějších





Michal, Zapletalová Růžena	aktivit budou zároveň pracovat dva koordinátoři
Analytik Leona Pleská	Analytik má za úkol přípravu a aktualizaci analytické části dokumentu MAP II. Zároveň bude ve spolupráci s evaluátorem a zástupci zapojených škol tvořit a následně hodnotit výstupy analýzy problémů škol. Navazující aktivitou bude hledání vhodného způsobu řešení.
Evaluátor Uličná Kateřina, Vlastimil Szkandera	Evaluátor bude zajišťovat plnění KA č. 3, zároveň bude spolupracovat při přípravě monitorovacích zpráv, sebehodnotící zprávy. Bude zodpovědný za přípravu dotazníkových šetření a bude také nápomocen při plnění podaktivity 2.7. Jeho další náplní práce bude zajišťovat komunikační proces s veřejností prostřednictvím facebooku, internetových stránek, tiskových zpráv. Bude také nápomocen vedoucím a řadovým pedagogickým pracovníkům při psaní novinových článků z uskutečněných akcí.
Vedoucí pracovních skupin	Vedoucí PS bude zprostředkovatelem informací mezi koordinátorem a ostatními členy PS. Bude se spolupodílet na programu setkání, bude odpovědný za tvorbu zápisů ze setkání. Zároveň bude síťovat ostatní kolegy zapojených škol a spolupracujících organizací, kterých se budou témata PS dotýkat. Bude také garantem několika aktivit v rámci implementační části MAP
Členové pracovních skupin	Členové PS se budou scházet v pravidelných intervalech min. 4x ročně. Plánování a řešení aktivit implementace ve spolupráci s koordinátorem pracovních skupin a koordinátorem odborných aktivit. Tvorba strategického plánu rozvoje školy.
Lektor vzdělávacích aktivit	Dle zadání tématu příprava vlastních učebních materiálů a podpurných textů. Prezentace odborného učiva, vyhodnocení zpětné vazby účastníků školení, následná spolupráce a komunikace s účastníky školení.
Lektor odborných aktivit	Dle zadání tématu příprava vlastních pomůcek a materiálu potřebného k zajištění realizované aktivity. Prezentace zážitkové aktivity, vyhodnocení zpětné vazby účastníků školení, následná spolupráce a komunikace s účastníky školení.
Odborný konzultant Lašáková Eva, Šimko Luděk	Odborný konzultant bude využíván jakožto sdílený odborník v oblasti legislativy - pracovní právo, ochrana osobních dat, školský zákon, archivnictví, zákon o rozpočtových pravidlech,... Bude k dispozici všem zapojeným školám, ale také administrativnímu týmu MAP při přípravě odborných podkladů nutných k tvorbě aktualizovaného dokumentu MAP II.

Tab. 1 Činnosti jednotlivých pozic administrativní a odborný tým, Postupy MAP





Řídící výbor MAP

Role, povinnost a odpovědnost je přesně stanovena ve Statutu ŘV (viz výše).

Řídící výbor je hlavním pracovním orgánem partnerství MAP. Je tvořen zástupci klíčových aktérů ovlivňujících oblast vzdělávání na území MAP.

Řídící výbor se schází dle potřeby, nejméně však dvakrát za rok a jedná v souladu se schváleným jednacím řádem. Podle aktuální potřeby také komunikuje prostřednictvím telefonátů a e-mailů.

Řídící výbor je především platformou:

- kde se odehrává spolupráce všech relevantních aktérů ve vzdělávání v daném území (na základě reprezentativního zastoupení),
- kde, probíhá společné plánování, rozvoj, aktualizace a schvalování MAP
- která je hlavním představitelem MAP – projednává podklady a návrhy k přípravě, realizaci a evaluaci MAP,
- která zprostředkovává přenos informací v území,
- která schvaluje **Strategický rámec MAP do roku 2023.**

ČLENOVÉ ŘÍDÍČÍHO VÝBORU				
Místní akční plán II - rozvoj vzdělávání na území Rýmařovska				
CZ.02.3.68/0.0/0.0/17_47/0008608				
Jméno	Příjmení	kontakt	Organizace	Role
Ing. Ivana	Lukešová	lukesova.ivana@rymarovsko.cz	manažer MAS RÝMAŘOVSKO, o.p.s.	Zástupce RT MAP
Mgr. Marcela	Staňková	marstankova@seznam.cz	místostarosta města Rýmařov	Zástupce zřizovatele
Eva	Lašáková	starosta@ryzoviste.cz	starosta obce Ryžoviště	Zástupce zřizovatele
Mgr. Jiří	Gajdoš	jiri.gajdos@zsrymarov.cz	zástupce ředitele ZŠ Rýmařov	Vedení škol
Mgr. Hana	Měráková	skola@zsspecrymarov.cz	ředitelka Základní škola Rýmařov, školní náměstí 1	Vedení škol
Jana	Krčová	ms@bridlicna.cz	ředitelka MŠ Břidličná	Vedení škol
Božena	Jarošová	reditelstvi@msrymarov.cz	ředitelka MŠ Rýmařov	Vedení škol
Mgr. Markéta	Barschová	marketa.barschova@skolabridlicna.cz	zástupce ředitele ZŠ	Pedagogové





			Břidličná	
Mgr. Ivana	Kapitánová	zsams.ryzoviste@email.cz	ředitelka ZŠ a MŠ Ryžoviště	Pedagogové
Mgr. Lucie	Mrtvá	zslomnice@seznam.cz	ředitelka ZŠ a MŠ Lomnice	Pedagogové
Mgr. Dagmar	Kučerová	reditelka@skoladolnimoravice.cz	ředitelka ZŠ a MŠ Dolní Moravice	Zástupce školních družin, škol. Klubů
Mgr. Jiří	Taufer, Ph.D.	jiri.taufer@zusrymarov.cz	ředitel ZUŠ	Zástupce ZUŠ
Bc. Marcela	Pavlová	pavlova@svcrymarov.cz	ředitel SVČ Rýmařov	Zástupce neformál. Vzdělávání
Bc. Růžena	Zapletalová	muzeum@inforymarov.cz	ředitel Muzeum Rýmařov	Zástupce neformál. Vzdělávání
Ing. Bc. Ivona	Crháková	ivona.crhakova@msk.cz	zástupce KAP	Zástupce KAP
Robert	Sivulka	robass@seznam.cz	zastupitel MSK	Zástupce MSK
Ing. Nikola	Pohanělová	pohanelova.nikola@rymarovsko.cz	rodič Dolní Moravice	Zástupce rodičů
Jan	Žédek	tvrdkov@seznam.cz	starosta obce Tvrdkov	Zástupce obcí nezřizujících školu
Bc. Bc. Leona	Pleská	pleska.leona@rymarov.cz	vedoucí odboru školství města Rýmařov	Zástupce ORP
Mgr. Jozef	Kubáň	kuban@nidv.cz	vedoucí KP Ostrava	Zástupce NIDV
Bc. Iveta	Podzemná	podzemna.iveta@rymarov.cz	vedoucí odboru sociálních věcí Rýmařov	Zástupce sociálních služeb
NEOBSAZENO				Lokální konzultant Agentury pro soc.začleňování

Tab. 2 Členové Řídícího výboru, vlastní zdroj

Garanti pracovních skupin

Jsou mezičlánkem mezi členy pracovních skupin a řídicím výborem, zprostředkovávají obousměrný přenos informací:

- Řídí jednání pracovních skupin a zajišťují tvorbu zápisů z těchto jednání,
- Schází se na společných jednáních garantů pracovních skupin,





EVROPSKÁ UNIE
Evropské strukturální a investiční fondy
Operační program Výzkum, vývoj a vzdělávání



- Projednávají výstupy z PS a sestavují roční akční plány,
- Aktivně se podílí na celém procesu společného plánování v území a aktualizaci dokumentace MAP,
- Garanti ostatních PS jsou zpravodaji pro PS Financování.

Pracovní skupiny

Pracovní skupiny jsou základním článkem procesu MAP. Součástí pracovních skupin mohou být všichni, kterým záleží na budoucnosti dětí/žáků a jejich vzdělávání. Pracovní skupiny jsou tvořeny členy z řad zřizovatelů, zástupců MŠ a ZŠ, neformálního a zájmového vzdělávání, zástupců rodičů, případně dalších cílových skupin. Do projektu se může zapojit prakticky každý, kdo má o oblast vzdělávání zájem. Během realizace projektu mohou být v rámci pracovních skupin projednávána i aktuální důležitá témata.

Od členů pracovních skupin se očekává aktivní přístup a plnění úkolů směřujících k naplnění cílů projektu a tvorbě dokumentu MAP. Pracovní skupiny jsou otevřené, flexibilní.

Členové pracovních skupin (PS) se aktivně účastní procesu společného plánování a tvorby místních akčních plánů. Pracovní skupiny se shází min. 4x ročně každá, přičemž z jednání PS jsou pořizovány zápisy.

Seznam pracovních skupin MAP II:

- PS – Rozvoj čtenářské gramotnosti – vedoucí – Mgr. Iveta Volková
- PS – Pro rovné příležitosti – vedoucí – Bc. Klára Ujfaluši
- PS – Financování – vedoucí – Petr Pecha
- PS – Družiny a volnočasové aktivity – vedoucí – Michal Vyhlídal
- PS – Rozvoj matematické gramotnosti – vedoucí – Mgr. Markéta Míčková

Odborníci pro oblast podpory digitálních kompetencí a začleňování ICT do procesu vzdělávání:

- PS – Rozvoj čtenářské gramotnosti – Mgr. Hana Dobrozemská – výuka IT, tvorba didaktických her
- PS – Pro rovné příležitosti – Bc. Klára Ujfaluši – výuka IT, aktivní uživatel webových aplikací
- PS – Financování – Bc. Pleská Leona – organizuje digitální a počítačové semináře pro zaměstnance města Rýmařov, aktivní uživatel webových aplikací
- PS – Družiny a volnočasové aktivity – Jiří Taufer – organizuje digitální a počítačové zdroje pro výuku na ZUŠ, aktivní uživatel webových aplikací pro výuku, vedení a řízení ZUŠ
- PS – Rozvoj matematické gramotnosti – Mgr. Dagmar Kučerová – výuka IT, správce školního webu





PS – Rozvoj čtenářské gramotnosti

Jméno	Kontakt	Instituce
Mgr. Iveta Volková	iveta.volkova@zsrymarov.cz	ZŠ Rýmařov
Ing. Tereza Oujezdská	TerezaOujezdska@centrum.cz	ZŠ Malá Morávka
Záhumenská Zdeňka	z.zahumenska@seznam.cz	ZŠ a MŠ Děřichov
Martina Sajbotová	sajbotova@msrymarov.cz	MŠ Rýmařov
Mgr. Hana Dobrozemská	hanka.dobrozemska@tiscali.cz	ZŠ Břidličná
Mgr. Marcela Tauferová	marcela.tauferova@zsrymarov.cz	ZŠ Rýmařov
Petra Gorčíková	p.gorcikova@zsmsstaraves.cz	MŠ Stará Ves
Božena Jarošová	reditelstvi@msrymarov.cz	MŠ Rýmařov

PS – Pro rovné příležitosti

Jméno	Kontakt	Instituce
Bc. Klára Ujfaluši	klara.ujfalusi@skolabridlicna.cz	ZŠ Břidličná
Mgr. Petr Brulík	petr.brulik@zsrymarov.cz	ZŠ Rýmařov
Mgr. Hana Měráková	skola@zsspecrymarov.cz	ZŠ spec. Rýmařov
Bc. Iveta Podzemná	podzemna.iveta@rymarov.cz	Sociální správa
Mgr. Ivana Hofírková	hofirkova@gymsosrym.cz	Gymnázium a SOŠ Rýmařov
Mgr. Jana Kulhánková	zsmshornimesto@email.cz	MŠ Horní Město
Eva Lašáková	starosta@ryzoviste.cz	Obec Ryžoviště

PS – Financování

Jméno	Kontakt	Instituce
Pecha Petr	pecha.petr@rymarovsko.cz	MAS Rýmařovsko
Bc. Pleská Leona	pleska.leona@rymarov.cz	Zástupce ORP Rýmařov
Mgr. Staňková Marcela	marstankova@seznam.cz	Diakonie Rýmařov
Bc. Růžena Zapletalová	muzzeum@inforymarov.cz	Muzeum Rýmařov

PS – Družiny a volnočasové aktivity

Jméno	Kontakt	Instituce
Mgr. Michal Vyhlídal	vyhlidal.muzrym@seznam.cz	Muzeum Rýmařov
Bc. Marcela Pavlová	pavlova@svcrymarov.cz	SVČ Rýmařov
Mgr. Jiří Taufer	jiri.taufer@zusrymarov.cz	ZUŠ Rýmařov





Mgr. Alena Danihelková	aja.j@seznam.cz	TC Praděd Malá Morávka
Eva Cábová	Cabova88@seznam.cz	ZŠ Stará Ves
Markéta Janáková	janakova.marketa@npu.cz	Zámek Janovice
Kateřina Fryblíková	fryblikova@svcrymarov.cz	SVČ Rýmařov
PS – Rozvoj matematické gramotnosti		
Jméno	Kontakt	Instituce
Mgr. Markéta Míčková	marketa.mickova@zsrymarov.cz	ZŠ Rýmařov
Mgr. Dagmar Kučerová	reditelka@skoladolnimoravice.cz	ZŠ Dolní Moravice
Michaela Ihnátová	ms.velkastahle@seznam.cz	MŠ Velká Štáhle
Bc. Marcela Štěpaníková	marcela@stepanik.eu	ZŠ spec. Rýmařov
Krčová Jana	ms@bridlicna.cz	MŠ Břidličná
Mgr. Barbora Gloserová	bstrnadelova@gmail.com	ZŠ Malá Morávka
Pavčina Vlášková	pavlina.vlaskova@zsmshornimesto.cz	MŠ Horní město

Tab. 3 Obsazení PS, vlastní zdroj





EVROPSKÁ UNIE
Evropské strukturální a investiční fondy
Operační program Výzkum, vývoj a vzdělávání



Místní lídři:

Součástí projektu jsou tzv. místní lídři, jejichž náplní je koordinace aktivit, a to například vzdělávací akce, neformální setkání, workshopy v rámci jednotlivých pracovních skupin. Místní lídři jsou výborní pedagogové, kteří motivují své žáky k učení, dokážou je zapálit a nadchnout se pro zajímavé činnosti, pomáhají ostatním pedagogickým pracovníkům v jejich rozvoji, zkoušejí nové metody a přístupy a vyhodnocují jejich přínos a stále se vzdělávají v oblasti práce učitele.

Oblast zaměření:

- Předškolní vzdělání – Božena Jarošová, členka programového výboru
- Rozvoj čtenářské gramotnosti – Mgr. Ivana Glatterová, člen pracovní skupiny pro ČG
- Rozvoj matematické gramotnosti – Mgr. Dagmar Kučerová, člen pracovní skupiny pro MG
- Rozvoj digitálních kompetencí – Mgr. Jiří Taufer Ph.D., člen PS Družiny a volnočasové aktivity
- Rovné příležitosti – Bc. Klára Ujfaluši, členka PS pro rovné příležitosti

V Rýmařově dne 23.6.2021

.....
Ing. Ivana Lukešová
Hlavní manažer MAP

.....
Mgr. Marcela Staňková
Předseda ŘV MAP

