



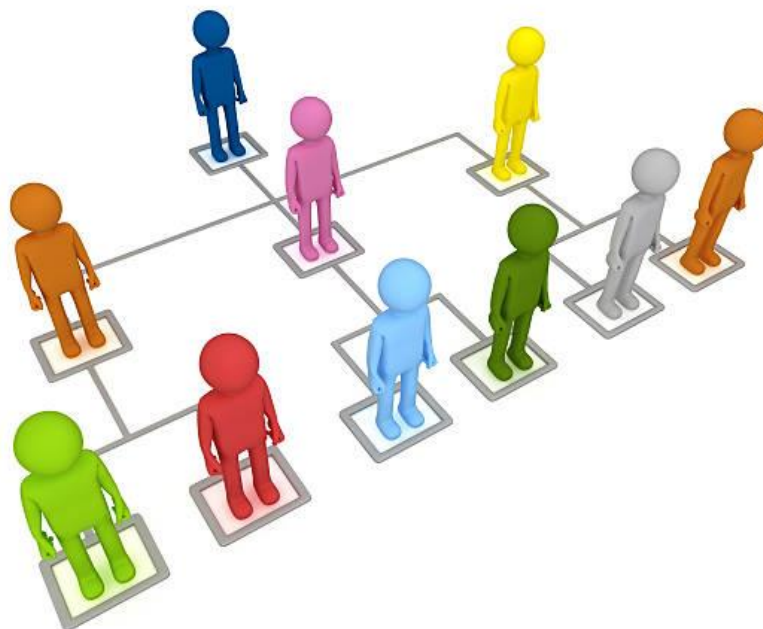
Spolufinancováno
Evropskou unií

MS
MT
MINISTERSTVO ŠKOLSTVÍ,
MLÁDEŽE A TĚLOVÝCHOVY

ORGANIZAČNÍ STRUKTURA MAP IV

Název projektu: Místní akční plán IV na území Rýmařovska

Registrační číslo projektu: CZ.02.02.XX/00/23_017/0008411



Verze schválena ŘV dne 30.9.2024





Role, povinnosti a odpovědnost orgánů MAP

Partnerství

Hlavní platformou MAP vzdělávání na Rýmařovsku je Partnerství, čímž se rozumí široká platforma spolupracujících organizací. Partnerství je otevřené všem zájemcům o rozvoj kvality vzdělávací soustavy na daném území. Jedná se o otevřenou platformu subjektů – zástupců škol, zřizovatelů a dalších vzdělávacích institucí a organizací působících ve vzdělávání a rodiči. Partnerstvím se rozumí široká platforma spolupracujících subjektů, fungující na principu partnerství.

Hlavním pracovním orgánem partnerství MAP je Řídicí výbor, dalšími orgány jsou pracovní skupiny zastoupené garanty. V rámci partnerství je široké spektrum subjektů pravidelně informováno o aktivitách MAP a je jim umožněno připomínkování dokumentů MAP. Je zpracován komunikační plán pro partnerství obsahující popis stavu partnerské spolupráce s ostatními subjekty mimo ŘV MAP, popis způsobů a procesů zapojení dotčené veřejnosti a plánované aktivity konzultačního procesu.

Partnerství MAP je dobrovolným sdružením subjektů, aktivně podporujících rozvoj vzdělávací soustavy v území. Partnerství MAP vzdělávání na Rýmařovsku vytváří širokou platformu spolupracujících subjektů. MAP vzdělávání je prioritně zaměřen na rozvoj kvalitního a inkluzivního vzdělávání dětí a žáků do 15 let. Podstatou projektu je rozvíjet v našich školách motivující kulturu zaměřenou na maximální úspěch pro každého žáka, učitele a na trvalý pedagogický rozvoj celé školy. Zahrnuje oblasti včasné péče, předškolního a základního vzdělávání, ale i zájmového a neformálního vzdělávání.

V rámci MAP spolu plánují a spolupracují minimálně tři strany: zřizovatelé, poskytovatelé a uživatelé.

Zřizovateli jsou míněny především obce a kraje, příp. soukromoprávní zřizovatelé škol zapsaných v rejstříku škol, a zřizovatelé dalších vzdělávacích zařízení.

- Poskytovateli jsou jednotlivé MŠ a ZŠ a dále pak organizace mimoškolního vzdělávání.
- Za uživatele jsou považováni děti a žáci MŠ a ZŠ, rodiče a zaměstnavatelé.
- Základ Partnerství MAP vytváří subjekty podepisující tzv. Memorandum o spolupráci.

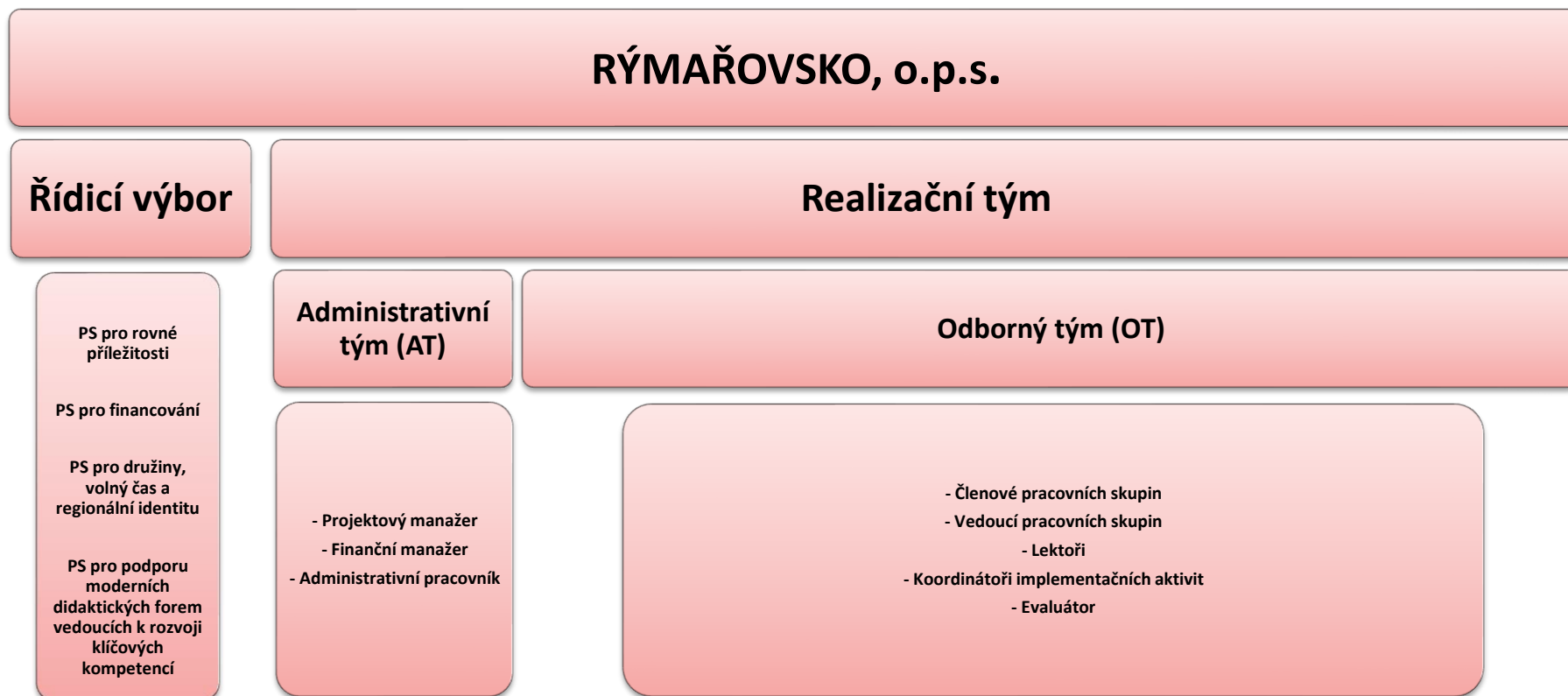
V průběhu projektu se nové subjekty mohou připojit. Z oboustranné dohody s realizátorem plyne následující zapojení aktérů do projektu:

- pravidelné informování realizátorem,
- informovanost/účast na společných či individuálních jednáních,
- konzultace a poradenství,
- zapojení aktérů do pracovních skupin, Řídicího výboru aj.





Organizační struktura





Administrativní a odborný tým:

Realizační tým MAP poskytuje odbornou a administrativní podporu partnerství v rámci celého procesu rozvoje a aktualizace MAP a evaluace MAP. Složení RT reflektuje činnosti v rámci procesu společného místního akčního plánování v MAP. Každý tým (AT, OT) je zodpovědný za identifikované činnosti vedoucí k realizaci relevantních aktivit. Projektový manažer hlídá dosažení výsledků a předkládá dokumenty do ZoR, či ŽoP. Projektový manažer řídí obě skupiny. Realizační tým zodpovídá za realizaci povinných aktivit.

<i>Obsazení pozic administrativního a realizačního týmu</i>		
<i>Zařazení do týmu</i>	Pracovní pozice	Popis náplně pracovní pozice
<i>Administrativní tým</i>	Projektový manažer Nikola Pohanělová 0,31	Projektový manažer zodpovídá za řádnou realizaci projektu, koordinuje práci celého týmu a spoluzodpovídá za ni ve spolupráci s vybranými členy odborného realizačního týmu, s nimiž průběžně komunikuje. Přímou řídí činnost administrativního týmu projektu a dohlíží na ni (včetně čerpání rozpočtu). Vyhodnocuje dodržování harmonogramu projektu a zodpovídá za jeho dodržování a za plnění cílů a účelů projektu. Zodpovídá za administraci změnových řízení projektu a za předkládané zprávy o realizaci projektu, a to včetně žádostí o platbu a dalších povinných příloh. Provádí průběžný monitoring realizace projektu a zodpovídá za řízení rizik spojených s realizací projektu. Koordinuje administraci výběrových řízení a dohlíží na ně. Dohlíží na realizaci projektu z hlediska souladu s metodickou dokumentací OP JAK. Zodpovídá za formální správnost předkládaných výstupů. Dbá na dodržení pravidel publicity. Úzce spolupracuje s finančním manažerem a administrativním pracovníkem. Komunikuje s poskytovatelem podpory, případně s dalšími kontrolními orgány. Poskytuje součinnost v případě kontrol projektu. podílí se na aktivitách a podaktivitách: Je zodpovědný za realizaci podaktivity: Aktivita 1 – Řízení projektu Aktivita 2 – Vnitřní hodnocení projektu Aktivita 3 – Rozvoj a aktualizace MAP Aktivita 4 - Implementace akčních plánů
	Finanční manažer Michaela Rechtorik 0,19	Finanční manažer zodpovídá za plnění podmínek způsobilosti výdajů projektu, připravuje finanční část zprávy o realizaci projektu, vyplňuje a upravuje žádost o platbu. Dohlíží na realizaci výdajů v souladu s metodickou dokumentací OP JAK. Sleduje čerpání rozpočtu projektu, plnění finančního plánu projektu a spolupracuje na administraci změnových řízení projektu s dopadem do finančního plánu a do rozpočtu projektu či jeho čerpání. Spolupracuje s účetními či dalšími členy týmu, úzce spolupracuje s projektovým manažerem projektu a administrativním pracovníkem. Komunikuje s poskytovatelem podpory a spoluúčastní se kontrol a auditů projektu. Je zodpovědný za realizaci podaktivity: Aktivita 1 – Řízení projektu Aktivita 2 – Vnitřní hodnocení projektu Aktivita 3 –





		Rozvoj a aktualizace MAP Aktivita 4 - Implementace akčních plánů
	Administrativní pracovník Nikola Hořínková 0,18	Administrativní pracovník provádí administrativní činnosti dle pokynů projektového manažera a finančního manažera, eviduje dokumentaci o realizaci projektu, zabezpečuje administrativní úkony při tvorbě zpráv o realizaci projektu, podílí se na organizaci porad realizačního týmu projektu a jednání členů realizačního týmu projektu (např. s dodavateli), eviduje korespondenci související s realizací projektu, archivuje dokumentaci projektu. Je zodpovědný za realizaci podaktivity: Aktivita 1 – Řízení projektu Aktivita 2 – Vnitřní hodnocení projektu Aktivita 3 – Rozvoj a aktualizace MAP Aktivita 4 - Implementace akčních plánů
Odborný tým	Evaluátor Eva Broučková	Evaluátor zajišťuje Aktivitu 2 – Vnitřní hodnocení projektu a je zajištěno externím expertem. Evaluátor, společně s RT MAP a ŘV MAP, stanoví témata a cíle evaluace a v návaznosti na ně evaluační otázky. Evaluátor, ve spolupráci s RT MAP, provede výběr cílových skupin evaluace. Evaluátor MAP zpracuje přehledný harmonogram realizace jednotlivých evaluací. Ve spolupráci s RT MAP a s PS definuje konkrétní nástroje pro realizaci evaluace/í a postup, jak budou získané informace vyhodnoceny a agregovány na území MAP. Evaluátor a RT MAP zpracuje v návaznosti na použité evaluační nástroje výsledky evaluace a stanoveným způsobem je vyhodnotí. Následně zpracuje závěrečná doporučení pro ŘV MAP. Tyto vytvořené podklady poskytne k projednání jednotlivým PS. Výstupy z jednání PS (doporučení k realizaci opatření) spolu s podklady z evaluace projedná ŘV MAP. Evaluátor je zodpovědný řídicímu výboru. Je zodpovědný za realizaci podaktivity: Aktivita 2 – Vnitřní hodnocení projektu
	Evaluátor Vladimír Uličný	Evaluátor zajišťuje Aktivitu 2 – Vnitřní hodnocení projektu a je zajištěno externím expertem. Evaluátor, společně s RT MAP a ŘV MAP, stanoví témata a cíle evaluace a v návaznosti na ně evaluační otázky. Evaluátor, ve spolupráci s RT MAP, provede výběr cílových skupin evaluace. Evaluátor MAP zpracuje přehledný harmonogram realizace jednotlivých evaluací. Ve spolupráci s RT MAP a s PS definuje konkrétní nástroje pro realizaci evaluace/í a postup, jak budou získané informace vyhodnoceny a agregovány na území MAP. Evaluátor a RT MAP zpracuje v návaznosti na použité evaluační nástroje výsledky evaluace a stanoveným způsobem je vyhodnotí. Následně zpracuje závěrečná doporučení pro ŘV MAP. Tyto vytvořené podklady poskytne k projednání jednotlivým PS. Výstupy z jednání PS (doporučení k realizaci opatření) spolu s podklady z evaluace projedná ŘV MAP. Evaluátor je zodpovědný řídicímu výboru. Je zodpovědný za realizaci podaktivity: Aktivita 2 – Vnitřní hodnocení projektu
	Vedoucí pracovních skupin	Vedoucí pracovní skupiny se aktivně zapojuje do jednání a činnosti dané pracovní skupiny, přenáší informace mezi realizačním týmem a PS. Plánuje program setkání PS. Aktivně se podílí na celém procesu společného plánování v území a





	<p>aktualizaci dokumentace MAP, poskytuje součinnost při evaluaci. Poskytují součinnost při zpracování evaluace projektu. Kromě povinných PS vycházejících z Postupů MAP bude v činnosti pokračovat i skupina Družiny a volnočasové aktivity. Během projektu se počítá minimálně s pěti setkáními PS za projekt, komunikace s ostatními členy a příprava. Hodinový fond celkem 240 hodin osoba/projekt. Je zodpovědný za realizaci podaktivity: Aktivita 2 – Vnitřní hodnocení projektu Aktivita 3 – Rozvoj a aktualizace MAP Aktivita 4 - Implementace akčních plánů</p>
Členové pracovních skupin	<p>Člen pracovní skupiny se aktivně zapojuje do jednání a činnosti dané pracovní skupiny, přenáší informace mezi realizačním týmem a zapojenými školami. PS se aktivně podílí na celém procesu společného plánování v území a aktualizaci dokumentace MAP. Pracovní skupiny naplňují úkoly dané Postupy MAP. Poskytují součinnost při zpracování evaluace projektu. Kromě povinných PS vycházejících z Postupů MAP bude v činnosti pokračovat skupina Družiny a volnočasové aktivity. Během projektu se počítá minimálně s pěti setkáními PS za projekt, komunikace s ostatními členy a příprava - hodinový fond celkem 240 hodin osoba/projekt. Je zodpovědný za realizaci podaktivity: Aktivita 2 – Vnitřní hodnocení projektu Aktivita 3 – Rozvoj a aktualizace MAP Aktivita 4 - Implementace akčních plánů</p>
Lektor 1 a 2	<p>Příprava vlastních učebních materiálů a podpůrných textů. Prezentace odborného učiva, vyhodnocení zpětné vazby účastníků školení, následná spolupráce a komunikace s účastníky školení. DPP bude uzavírána s lektory individuálně vždy před realizací aktivity. Podmínky DPP závisí na rozsahu a odborné náročnosti dané aktivity. Celkový počet uzavřených a proplacených DPP bude vždy součástí žádosti o platbu v rámci 6 měsíčního monitorovacího období. Bude se jednat o odborné lektory, kteří budou realizovat debaty, kulaté stoly, semináře k jednotlivým tématům. Je zapojen do aktivit: Aktivita 3 – Rozvoj a aktualizace MAP Aktivita 4 - Implementace akčních plánů</p>
Koordinátor implementačních aktivit	<p>V rámci projektu budou zaměstnáni 2 koordinátoři implementačních aktivit, kteří budou zajišťovat plnění Aktivita 4 - Implementace akčních plánů. Koordinátoři aktivit bude placeni na základě výkazu práce, jehož časová dotace nesmí přesáhnout 40hod/měsíc v případě zaměstnání jednoho koordinátora. Budou zodpovědní za plnění akčních plánů, plánování a realizaci stanovených aktivit včetně zápisů z uskutečněné aktivity implementační části MAP. Budou přítomni na setkáních PS. Zároveň se budou spolupodílet na tvorbě nových ročních akčních plánů. Je zodpovědný a podílí se na realizaci: Aktivita 4 - Implementace akčních plánů Aktivita 3 – Rozvoj a aktualizace MAP</p>

Tab. 1 Činnosti jednotlivých pozic administrativní a odborný tým, Postupy MAP





Řídicí výbor MAP

Role, povinnost a odpovědnost je přesně stanovena ve Statutu ŘV (viz výše).

Řídicí výbor je hlavním pracovním orgánem partnerství MAP. Je tvořen zástupci klíčových aktérů ovlivňujících oblast vzdělávání na území MAP.

Řídicí výbor se schází dle potřeby, nejméně však dvakrát za rok a jedná v souladu se schváleným jednacím řádem. Podle aktuální potřeby také komunikuje prostřednictvím telefonátů a e-mailů.

Řídicí výbor je především platformou:

- kde se odehrává spolupráce všech relevantních aktérů ve vzdělávání v daném území (na základě reprezentativního zastoupení),
- kde, probíhá společné plánování, rozvoj, aktualizace a schvalování MAP
- která je hlavním představitelem MAP – projednává podklady a návrhy k přípravě, realizaci a evaluaci MAP,
- která zprostředkovává přenos informací v území,
- která schvaluje Strategický rámec MAP.

ČLENOVÉ ŘÍDICÍHO VÝBORU MAP IV

Místní akční plán IV na území Rýmařovska

Pořadové číslo	Jméno	Příjmení	kontakt	Organizace	Role
1.	Mgr. Marcela	Staňková DiS.	stankova@diakonierymarov.cz, marstankova@seznam.cz,	Diakonie ČCE – středisko Rýmařov	Zástupce sociálních služeb
2.	Bc. Leona	Pleská	pleska.leona@rymarov.cz	Vedoucí odboru školství města Rýmařov	Zástupce ORP
3.	Mgr. Markéta	Barschová	marketa.barschova@skolabridlicna.cz	ZŠ Břidličná	Zástupce vedení škol a učitelů
4.	Božena	Jarošová	reditelstvi@msrymarov.cz	MŠ Rýmařov	Zástupce vedení škol a učitelů
5.	Iveta	Vlčková	msmalamoravka@seznam.cz	MŠ Malá Morávka	Zástupce vedení škol a učitelů
6.	Jana	Krčová	ms@bridlicna.cz	MŠ Břidličná	Zástupce vedení škol a učitelů
7.	Mgr. Dagmar	Kučerová	reditelka@skoladolnimoravice.cz	ZŠ a MŠ Dolní Moravice	Zástupce školních družin, škol. Klubů;





					Zástupce vedení škol a učitelů
8.	Michaela	Rechtorik	rehtorik.michaela@rymarovsko.cz	RÝMAŘOVSKO, o.p.s.	Zástupce rodičů
9.	Mgr. Petra	Dvořáčková	zsmshornimesto@zsmshornimesto.cz	ZŠ a MŠ Horní Město	Zástupce vedení škol a učitelů
10.	Mgr. Barbora	Šomodíková	zslomnice@seznam.cz	ZŠ a MŠ Lomnice	Zástupce vedení škol a učitelů
11.	Bc. Iveta	Podzemná, MBA	podzemna.iveta@rymarov.cz	Vedoucí odboru sociálních věcí Rýmařov	Zástupce sociálních služeb
12.	Mgr. Jiří	Taufer, Ph.D.	jiri.taufer@zusrymarov.cz	ZUŠ Rýmařov	Zástupce ZUŠ
13.	Mgr. Renata	Baslarová	renata.baslarova@zsrymarov.cz	ZŠ Rýmařov	Zástupce vedení škol a učitelů
14.	Mgr. Radka	Štěpaníková	r.stepanikova@zsmsstaraves.cz	ZŠ a MŠ Stará Ves	Zástupce vedení škol a učitelů
15.	Mgr. Jan	Franek	zsams.ryzoviste@email.cz	ZŠ a MŠ Ryžoviště	Zástupce vedení škol a učitelů
16.	Petr	Pecha	pecha.petr@rymarovsko.cz	MAS Rýmařovsko	Zástupce MAS Rýmařovsko
17.	Bc. Marcela	Pavlová	pavlova@svcrymarov.cz	SVČ Rýmařov	Zástupce organizací neformálního a zájmového vzdělávání
18.	Mgr. Bc. Roman	Kubiena	roman.kubiena@msk.cz	Zástupce kraje	Zástupce MSK
19.	Ing. Luděk	Šimko	simko.ludek@rymarov.cz	Starosta města Rýmařov	Zástupce města zřizující školu
20.	Eva	Lašáková	lasakova.eva@rymarovsko.cz	Zástupce Sdružení obcí Rýmařovska	Zástupce svazku obcí
21.	Ing. Barbora	Šišková	starosta@obecjirikov.cz	Starostka obce Jiříkov	Zástupce obcí nezřizujících školu
22.	Bc. Růžena	Zapletalová	muzeum.reditel@inforymarov.cz	Ředitelka Městského muzea Rýmařov	Zástupce organizací neformálního a zájmového vzdělávání
23.	Ing. Nikola	Pohanělová	pohanelova.nikola@rymarovsko.cz	RÝMAŘOVSKO, o.p.s.	Zástupce RT MAP IV





24.	Bc. Markéta Ondrušková		margyta.trp@seznam.cz	ZŠ a MŠ Lomnice	Zástupce MŠ a školních družin
25.	Mgr. Jana Bláhová		info@detrichovskola.cz	ZŠ a MŠ Dětrichov nad Bystřicí	Zástupce vedení škol a učitelů
26.	Mgr., Bc. Eva Vraspiřová		reditelka@zs-malamoravka.cz	ZŠ Malá Morávka	Zástupce vedení škol a učitelů
27.	Mgr. Marcela Štěpaníková		skola@zsspecrymarov.cz	ZŠ Rýmařov, Školní náměstí 1	Zástupce vedení škol a učitelů
28.	Ing. Lenka Vavříčková		vavrickova.lenka@rymarov.cz	Místostarostka města Rýmařov	Zástupce města zřizující školu

Tab. 2 Členové Řídicího výboru, vlastní zdroj

Vedoucí pracovních skupin

Jsou mezičlánkem mezi členy pracovních skupin a Řídicím výborem, zprostředkovávají obousměrný přenos informací:

- Řídí jednání pracovních skupin a zajišťují tvorbu zápisů z těchto jednání,
- Schází se na společných jednáních garantů pracovních skupin,
- Projednávají výstupy z PS a sestavují roční akční plány,
- Aktivně se podílí na celém procesu společného plánování v území a aktualizaci dokumentace MAP,
- Jsou zpravodaji pro PS Financování.

Pracovní skupiny

Pracovní skupiny jsou základním článkem procesu MAP. Součástí pracovních skupin mohou být všichni, kterým záleží na budoucnosti dětí/žáků a jejich vzdělávání. Pracovní skupiny jsou tvořeny členy z řad zřizovatelů, zástupců MŠ a ZŠ, neformálního a zájmového vzdělávání, zástupců rodičů, případně dalších cílových skupin. Do projektu se může zapojit prakticky každý, kdo má o oblast vzdělávání zájem. Během realizace projektu mohou být v rámci pracovních skupin projednávána i aktuální důležitá témata.

Od členů pracovních skupin se očekává aktivní přístup a plnění úkolů směřujících k naplnění cílů projektu a tvorbě dokumentu MAP. Pracovní skupiny jsou otevřené, flexibilní.

Členové pracovních skupin (PS) se aktivně účastní procesu společného plánování a tvorby místních akčních plánů. Pracovní skupiny se schází min. 4x za rok, přičemž z jednání PS jsou pořizovány zápisy.





Seznam pracovních skupin MAP IV:

- PS – Pro financování – vedoucí – Bc. Leona Pleská
- PS – Pro rovné příležitosti – vedoucí – Mgr. Bc. Klára Ujfaluši
- PS – Pro družiny, volný čas a regionální identitu – vedoucí – Mgr. Michal Vyhlídal
- PS – Pro podporu moderních didaktických forem vedoucích k rozvoji klíčových kompetencí – vedoucí – Mgr. Iveta Volková

Pracovní skupina pro financování

Jméno	Kontakt	Instituce
Petr Pecha	pecha.petr@rymarovsko.cz	RÝMAŘOVSKO, o.p.s.
Bc. Leona Pleská	pleska.leona@rymarov.cz	Zástupce ORP Rýmařov
Mgr. Marcela Staňková DiS.	marstankova@seznam.cz, stankova@diakonierymarov.cz	Diakonie Rýmařov
Bc. Růžena Zapletalová	muzeum@inforymarov.cz	Městské muzeum Rýmařov
Mgr., Bc. Eva Vraspiřová	reditelka@zs-malamoravka.cz	ZŠ Malá Morávka

Pracovní skupina pro rovné příležitosti

Jméno	Kontakt	Instituce
Mgr. Bc. Klára Ujfaluši	klara.ujfalusi@skolabridlicna.cz	ZŠ Břidličná
Mgr. Petr Brulík	petr.brulik@zsrymarov.cz	ZŠ Rýmařov
Mgr. Petra Dvořáčková	zsmshornimesto@zsmshornimesto.c z	ZŠ a MŠ Horní Město
Bc. Iveta Podzemná, MBA	podzemna.iveta@rymarov.cz	Sociální správa Město Rýmařov
Mgr. Ivana Hofírková	hofirkova@gymsosrym.cz	Gymnázium a SOŠ Rýmařov
Mgr. Marcela Štěpaníková	marcela@stepanik.eu	ZŠ Rýmařov, Školní náměstí 1
Eva Lašáková	lasakova.eva@rymarovsko.cz	Hope House, z.s.
Ing. Luděk Šimko	simko.ludek@rymarov.cz	Město Rýmařov, zástupce zřizovatele

Pracovní skupina pro družiny, volný čas a regionální identitu

Jméno	Kontakt	Instituce
Mgr. Michal Vyhlídal	vyhlidal.muzrym@seznam.cz	Městské muzeum Rýmařov





Mgr. Martina Kohoutková	martina.kohoutkova@zusrymarov.cz	ZUŠ Rýmařov
Mgr. Marcela Štěpaníková	marcela@stepanik.eu	ZŠ Rýmařov, Školní náměstí 1
Bc. Markéta Ondrušková	margyta.trp@seznam.cz	ZŠ a MŠ Lomnice
Kateřina Frybliková	fryblikova@svcrymarov.cz	SVC Rýmařov
Marie Lamačová	marus.lamacova@seznam.cz	ZŠ a MŠ Ryžoviště

Pracovní skupina pro podporu moderních didaktických forem vedoucích k rozvoji klíčových kompetencí

Jméno	Kontakt	Instituce
Ing. Tereza Oujezdská	TerezaOujezdska@centrum.cz	ZŠ Malá Morávka
Mgr. Markéta Míčková	marketa.mickova@zsrymarov.cz	ZŠ Rýmařov
Mgr. Dagmar Kučerová	reditelka@skoladolnimoravice.cz	ZŠ a MŠ Dolní Moravice
Bc. Michaela Ihnátová	ms.velkastahle@seznam.cz	MŠ Velká Štáhle
Jana Krčová	ms@bridlicna.cz	MŠ Břidličná
Pavčina Vlášková	pa.vla@volny.cz	ZŠ a MŠ Horní město
Zdeňka Záhumenská	z.zahumenska@seznam.cz	ZŠ a MŠ Dětrichov
Daniela Svobodová	mshalamoravka@seznam.cz	MŠ Malá Morávka
Mgr. Marcela Tauferová	marcela.tauferova@zsrymarov.cz	ZŠ Rýmařov
Petra Gorčíková	p.gorcikova@zsmsstaraves.cz	ZŠ a MŠ Stará Ves
Mgr. Iveta Volková	iveta.volkova@zsrymarov.cz	ZŠ Rýmařov
Božena Jarošová	reditelstvi@msrymarov.cz	MŠ Rýmařov
Mgr. Radka Štěpaníková	r.stepanikova@zsmsstaraves.cz	ZŠ a MŠ Stará Ves
Mgr. Žaneta Chovancová	Zaneta.Chovancova@zsspecrymarov.cz	ZŠ Rýmařov, Školní náměstí 1
Vendula Švédíková	gardavskavendula@gmail.com	MŠ Rýmařov

Tab. 3 Obsazení PS, vlastní zdroj

Místní lídři:

Součástí projektu jsou tzv. místní lídři, jejichž náplní je koordinace aktivit, a to například vzdělávací akce, neformální setkání, workshopy v rámci jednotlivých pracovních skupin. Místní lídři jsou výborní pedagogové, kteří motivují své žáky k učení, dokážou je zapálit a nadchnout se pro zajímavé činnosti, pomáhají ostatním pedagogickým pracovníkům v jejich





rozvoji, zkoušejí nové metody a přístupy a vyhodnocují jejich přínos a stále se vzdělávají v oblasti práce učitele.

Oblast zaměření:

- Předškolní vzdělání – Božena Jarošová, členka Řídicího výboru a PS pro rozvoj moderních didaktických forem vedoucích k rozvoji klíčových kompetencí
- Rozvoj čtenářské gramotnosti – Mgr., Bc. Eva Vraspírová, členka Řídicího výboru a členka PS pro financování
- Rozvoj matematické gramotnosti a moderních didaktických forem vedoucích k rozvoji klíčových kompetencí – Mgr. Dagmar Kučerová, členka pracovní skupiny pro podporu moderních didaktických forem vedoucích k rozvoji klíčových kompetencí, členka Řídicího výboru
- Rozvoj digitálních kompetencí – Mgr. Jiří Taufer Ph.D., člen Řídicího výboru
- Rovné příležitosti – Mgr. Bc. Klára Ujfalusi, členka PS pro rovné příležitosti
- Regionální identita - Mgr. Marcela Štěpaníková - členka pracovní skupiny pro družiny, volný čas a regionální identitu a členka pracovní skupiny pro rovné příležitosti, členka Řídicího výboru

V Rýmařově dne 30.9.2024

.....
Ing. Nikola Pohanělová

Projektový manažer MAP IV

.....
Ing. Lenka Vavříčková

Předsedkyně ŘV MAP IV

