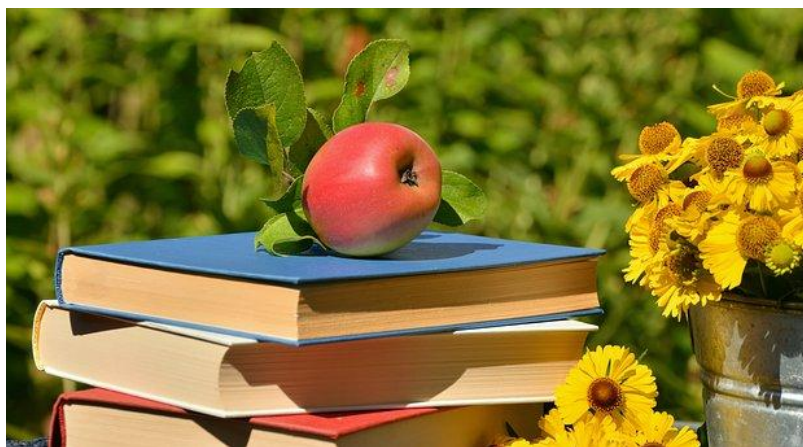




EVROPSKÁ UNIE  
Evropské strukturální a investiční fondy  
Operační program Výzkum, vývoj a vzdělávání

MSMT  
MINISTERSTVO ŠKOLSTVÍ,  
MLÁDEŽE A TĚLOVÝCHOVY



POZVÁNKA NA  
**4. SETKÁNÍ ŘÍDÍCÍHO  
VÝBORU MAP II**  
FUNGUJEME SPOLEČNĚ....

**2. PROSINCE 2019, 16:00**

HOTEL SLUNCE, JESENICKÁ 107/4, RÝMAŘOV

- workshop na téma "Jak jsme si s inkluzí poradili my"
- seznámení s výsledky dotazníkového šetření "Potřeby na školách"
- schválení Akčního plánu pro rok 2020

Elektronický odkaz: [HTTPS://WWW.CONBRI.COM/EVENT/SETKANI-RIDICHO-VYBORU-A-PRACOVNICH-SKUPIN](https://www.conbri.com/event/setkani-ridiciho-vyboru-a-pracovnich-skupin)

PRO VÍCE INFORMACÍ KONTAKTUJTE:

LUKESOVA.IVANA@RYMAROVSKO.CZ; 554 254 308